



Jacques van Oortmerssen

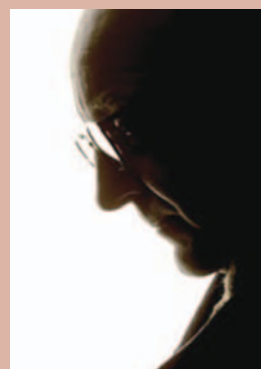
× New organ at Meiji Gakuin

オルガン完成祝賀

オールトメルセン オルガン演奏会

完全な歴史的工法によるバロックオルガンの復元がついに完成、本邦初“オルガンのストラディヴァリ”をオルガン王国の巨匠が奏でる！

G.ベーム プレリユード、フーガとポストリユード ト短調
G.Bhoem - Praeludium, Fuga und Postludium g moll
J.S.バッハ プレリユードとフーガ ハ長調
J.S.Bach - Praeludium und Fuge C dur BWV 547
F.メンデルスゾーン=バルトルディ ソナタ第2番 ハ短調
F.Mendelssohn-Bartholdy - Sonate II, c moll
J.v.オールトメルセン ファータ モルガーナ 他
J.v.Oortmerssen - Fata Morgana etc.



2010年3月25日(木)

開場 17:30 開演 18:30 全300席自由・当日券のみ 3,000円

明治学院チャペル 東京都港区白金台1-2-37

Meiji Gakuin Chapel, 1-2-37, Shirokanedai, Minato-ku, Tokyo

【お問い合わせ】

明治学院法人課 電話03-5421-5453

E-mail : hojin@mguad.meijigakuin.ac.jp

URL : <http://www.meijigakuin.jp/>

Jacques van Oortmerssen ジャック ファン オールトメルセン

弱冠29歳でアムステルダム音楽院教授に就任したオールトメルセン氏は、オルガンの歴史と構造の深い知識に裏打ちされた気品ある演奏が常に高く評価され、とくにJ.S.バッハのオルガン全作品をヨーロッパ各地の歴史的オルガンを用いて録音した『バッハ・オルガン作品集』は現在9巻までリリースされて好評を博している。

氏はまた、欧米各地の大学(スウェーデン・ヨーテボリ大学、フィンランド・ヘルシンキ大学、合衆国・イーストマン大学、イギリス・オックスフォード大学、など)でも後進の指導に当たり、オルガンの教育者として名高い上、オルガン構造の専門家としてヨーロッパ各地でオルガン製作のコンサルタントの役を担ってきている。このほど、明治学院の新オルガンについてもコンサルタントとして製作、整音の全てのプロセスに寄与し、また一つ歴史的なオルガンを生み出した。

URL: <http://www.oortmerssen.com/www4/>



”私どもの魂を込めたオルガンを明治学院のために作らせていただいたことを大変光栄に思っております。今回のオルガンプロジェクトは、オルガン音楽が最も栄えた18世紀前半の北西ヨーロッパの伝統を受け継ぎ、「古き良き音」を再現することを最終目的として、各分野の優れた仲間たちの国境を超えた協力を得て実現いたしました。歴史的オルガン建造は、現在に至るまでにその技法の伝承が一度廃れてしまっているので(日本の宮大工の技術のように着実に伝承されていたなら、とらやましく思います)、それを再現するために最先端の知識と技術を総動員して初めて、材料の吟味から工法すべてに至るまで一貫して歴史的な方法で作りに上げることができました。

ヨーロッパ各地に現存する歴史的オルガンの多くは、19世紀の間にパイプや内部の修復に伴って音まで変えられてしまい、パイプが本来持つ発音の瞬間の空気の音や音色そのものの特色が失われていきました。しかし、この明治学院のプロジェクトで歴史的工法を完全に行うことができたおかげで、19世紀以前のオルガンの音色がどんなに生き生きとした、人の声に合うものであったか、ここに結果を皆様にお聞きいただけることは、オルガンビルダー冥利に尽きます。”

Henk van Eeken ヘンク ファン エーケン(オルガンビルダー、オランダ)

明治学院チャペル（礼拝堂）

交通案内：

■品川駅から

[JR山手線・京浜東北線・東海道線・横須賀線・東海道新幹線
京浜急行線]

品川駅高輪口より、都営バス「目黒駅前」行きにて約6分、
「明治学院前」下車。または徒歩約17分。(途中坂道あり)

■目黒駅から

[JR山手線 東急目黒線 東京メトロ南北線 都営地下鉄三田線]

目黒駅東口(ロータリー側)より、都営バス「大井競馬場前」行きにて約6分、「明治学院前」下車。または徒歩約20分。

■白金台駅から

[東京メトロ南北線 都営地下鉄三田線]

2番出口より徒歩約7分。

■白金高輪駅から

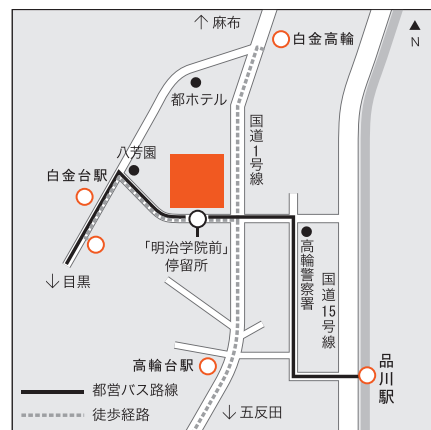
[東京メトロ南北線 都営地下鉄三田線]

1番出口(目黒駅側/エレベーター有)より徒歩約7分。

■高輪台駅から

[都営地下鉄浅草線]

A2番出口より徒歩約7分。



明治学院チャペル

〒108-8636 港区白金台1-2-37

チャペルは、正門に入って50メートル先の左手にあります。